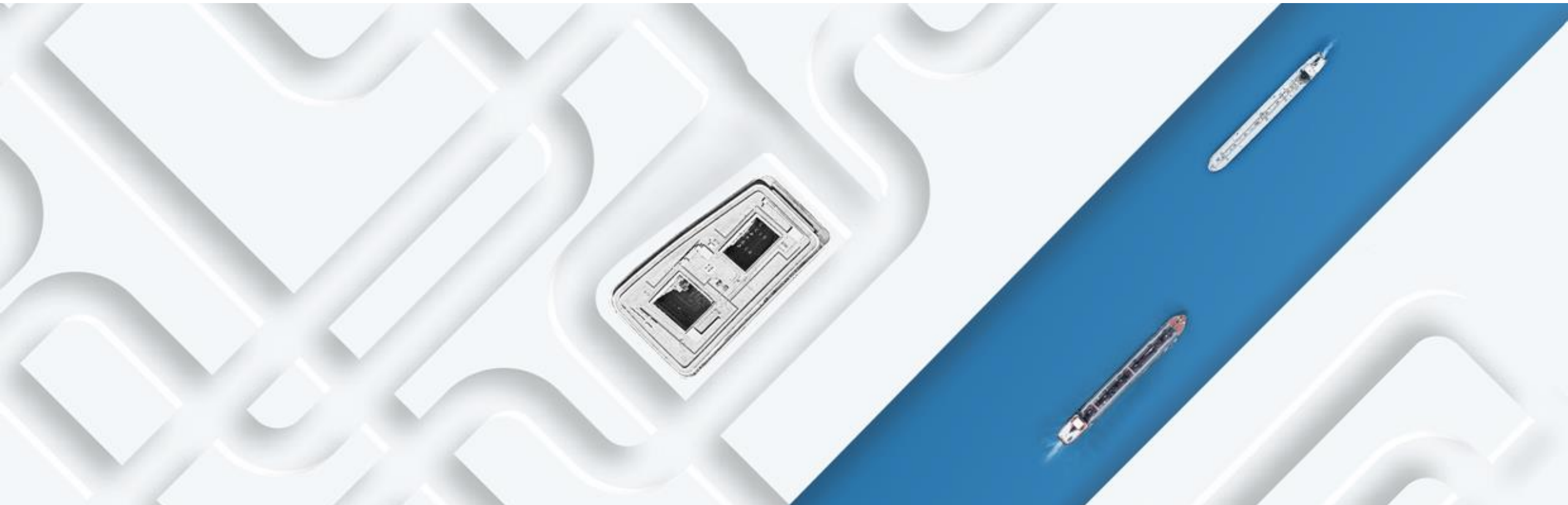


# Rezession oder Strukturkrise?

Dr. Markus Demary, Institut der deutschen Wirtschaft



Welche Bedeutung haben  
Importe aus China für Sankt  
Martin?

Welche Auswirkung hat die  
Messung von Nachhaltigkeit  
auf die Hersteller von  
Fußbällen und Trikots?

Welche Bedeutung haben  
Importe aus China für Sankt  
Martin?

Welche Auswirkung hat die  
Messung von Nachhaltigkeit  
auf die Hersteller von  
Fußbällen und Trikots?

Komparative Vorteile, aber  
auch ...  
... einen schwarzen Schwan  
in der Wertschöpfungskette  
(fehlende Redundanzen)

Welche Bedeutung haben  
Importe aus China für Sankt  
Martin?

Welche Auswirkung hat die  
Messung von Nachhaltigkeit  
auf die Hersteller von  
Fußbällen und Trikots?

Komparative Vorteile, aber  
auch ...  
... einen schwarzen Schwan  
in der Wertschöpfungskette  
(fehlende Redundanzen)

Netzwerkexternalität  
(Kompatibilität  
entscheidend)  
Druck entlang der  
Wertschöpfungskette

# Umweltechnologien sind Zukunftstechnologien

## HeidelbergCement

HeidelbergCement wird in Brevig die weltweit erste Anlage zur CO<sub>2</sub>-Abscheidung und Speicherung im industriellen Maßstab in einem Zementwerk errichten.

Jährlich sollen 400.000 t CO<sub>2</sub> abgeschieden und zur dauerhaften Lagerung transportiert werden.

Quelle: [CO<sub>2</sub>-Abscheidung und -speicherung \(heidelbergmaterials.com\)](https://www.heidelbergmaterials.com)

## Carbon Capture and Storage

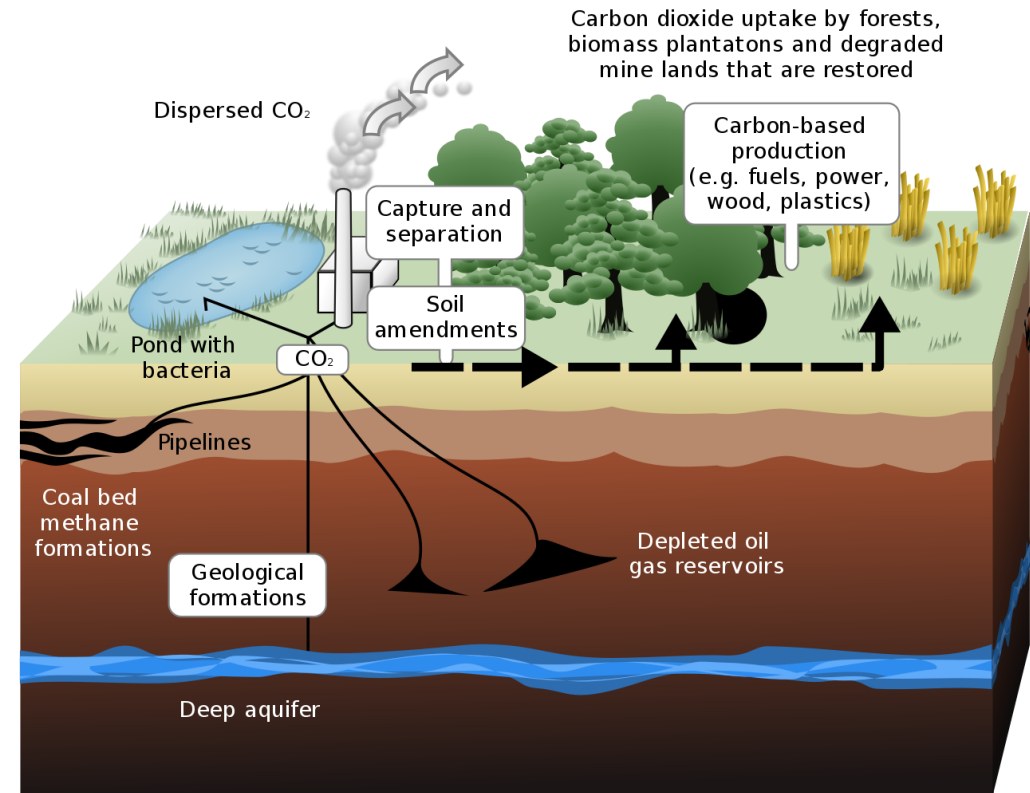
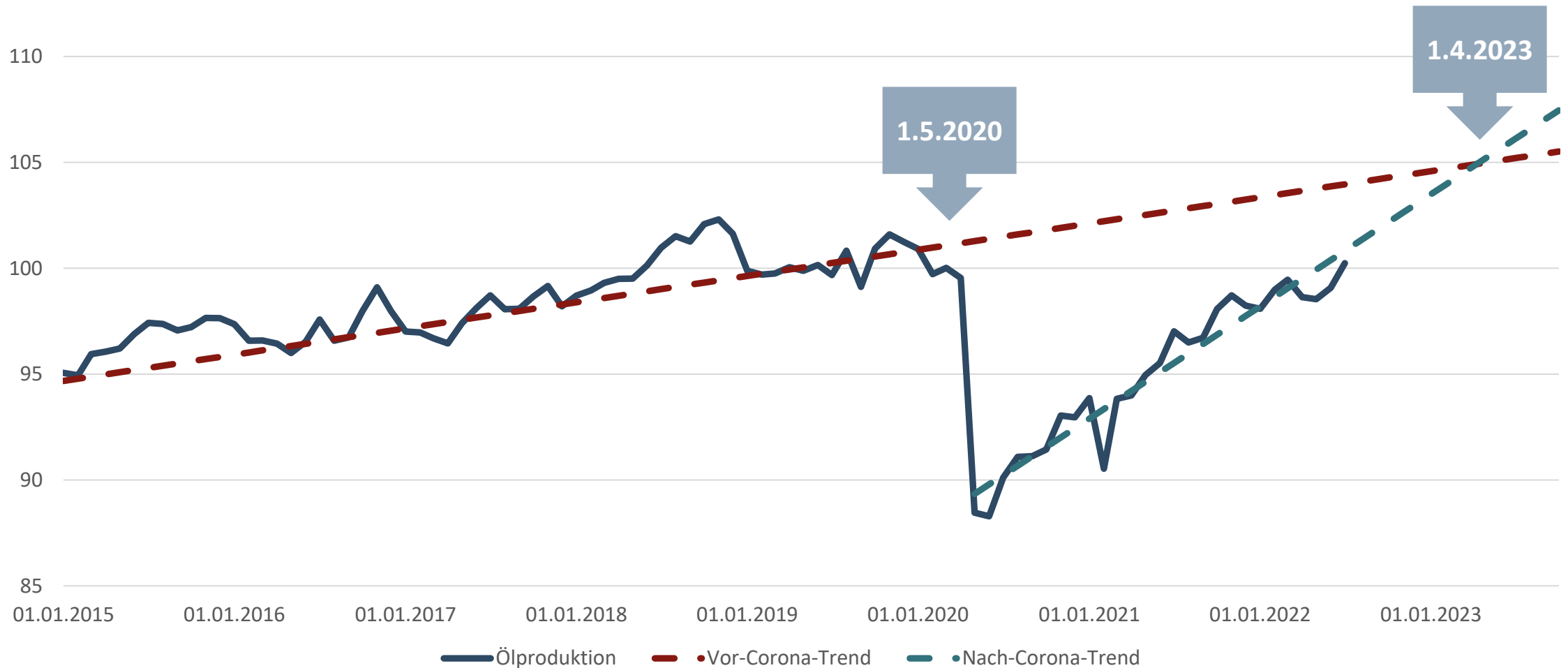


Bild: LeJean Hardin und Jamie Payne, Creative Commons

# Der schwarze Schwan auf dem Ölmarkt

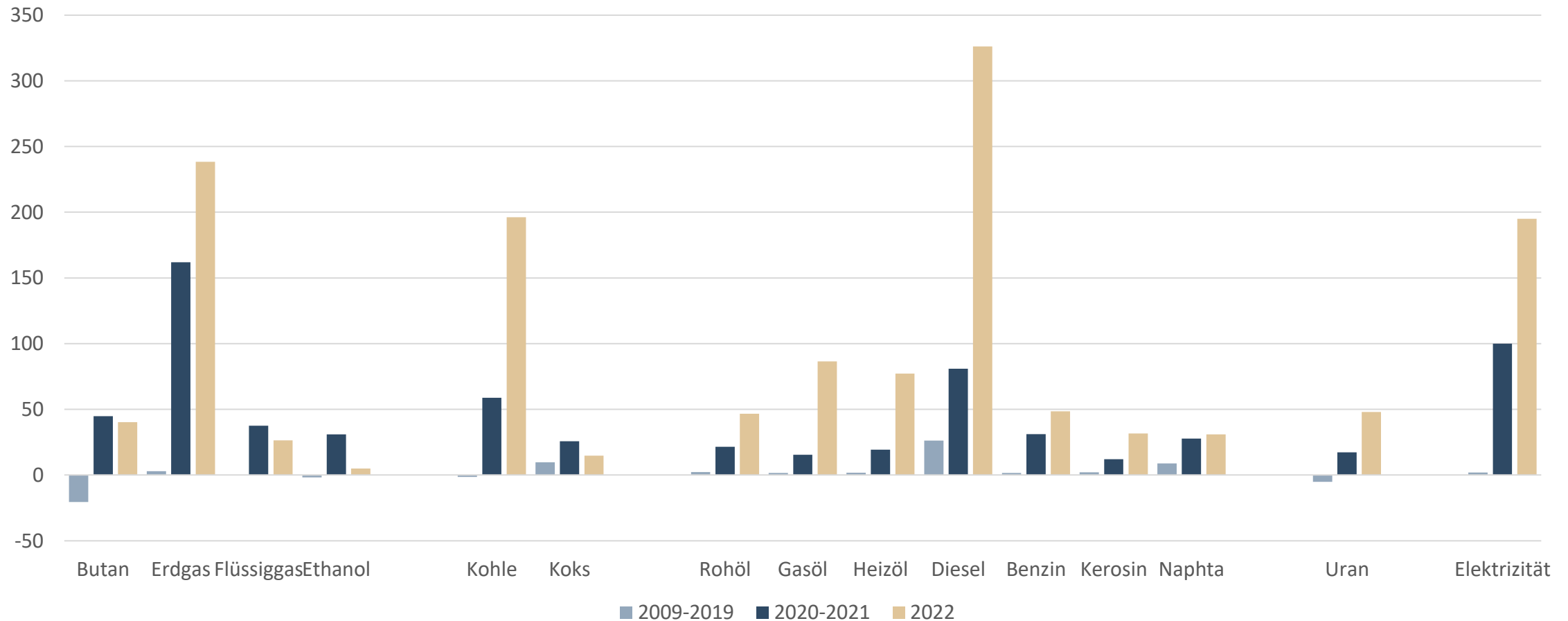
Rohölproduktion, in Millionen Barrel pro Tag



Quelle: Macrobond, eigene Berechnungen

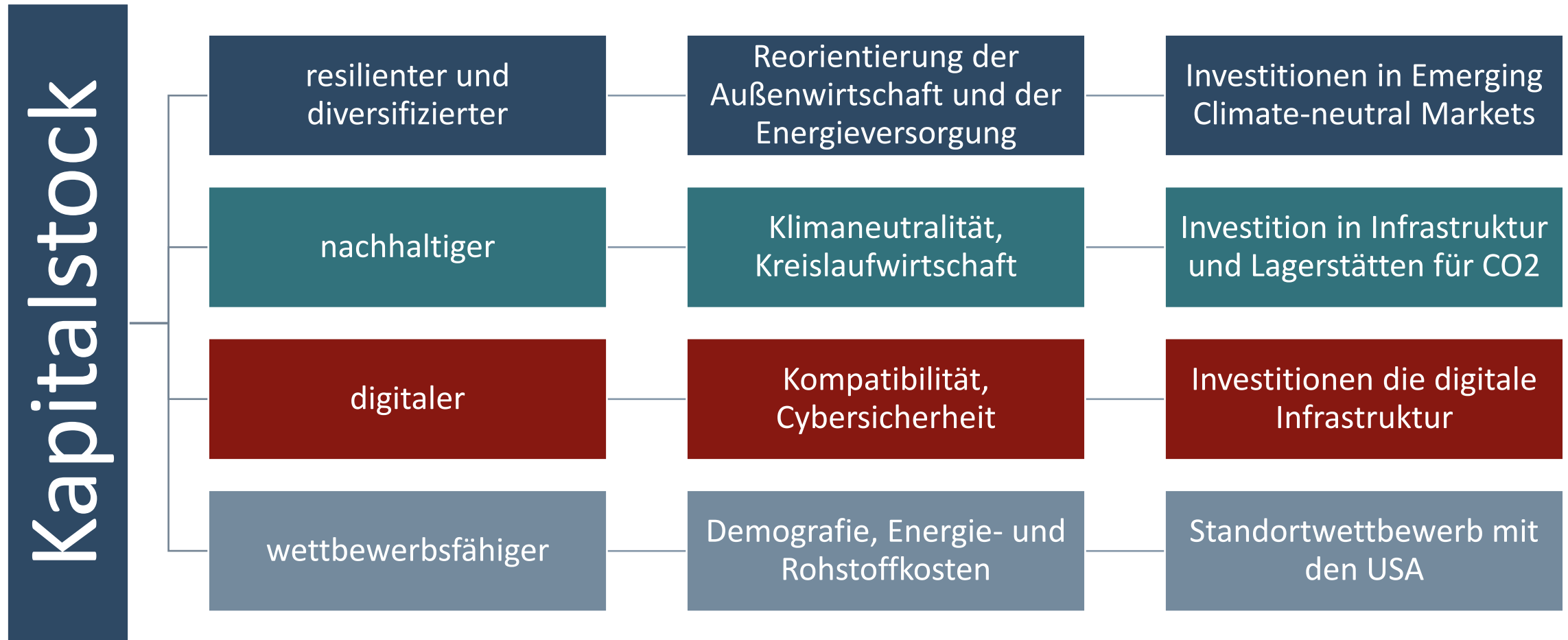
# Die Energiepreise an Börsen steigen insgesamt

In Prozent pro Jahr, Mittelwert über angegebenen Zeitraum



Quelle: Macrobond, eigene Berechnungen

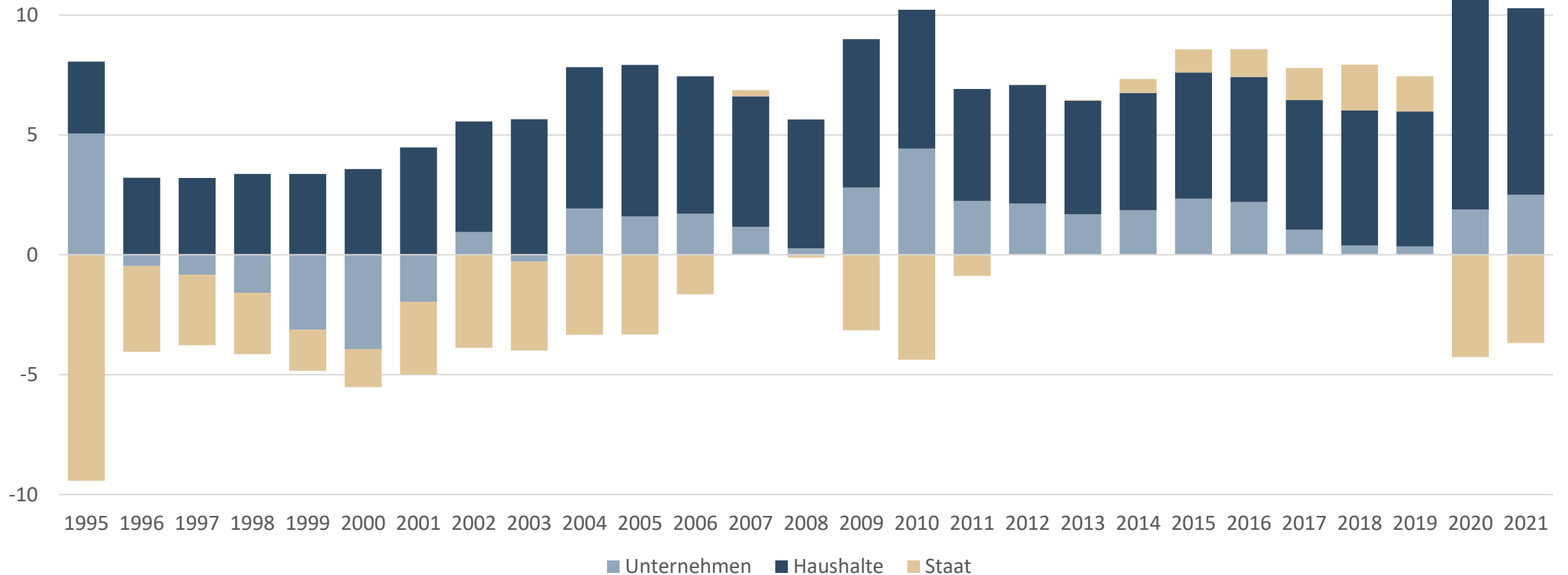
# Eine Investitionsoffensive ist gefordert





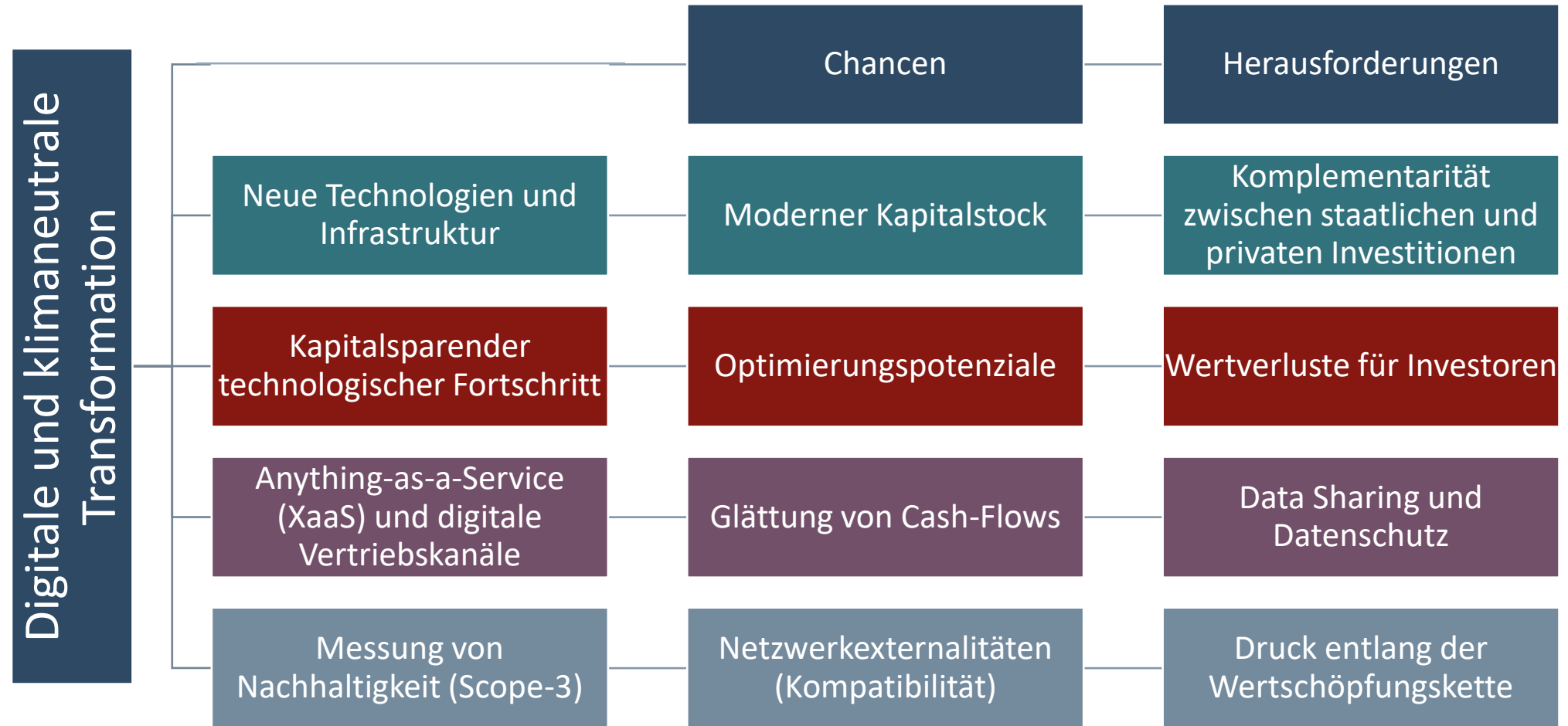
# Ersparnisstärke oder Investitionsschwäche?

Netto-Ersparnis, in Prozent des Bruttoinlandsprodukts



Quelle: OECD

# Transformation: Chancen und Herausforderungen



# Die EU Taxonomie: Segen oder Fluch?

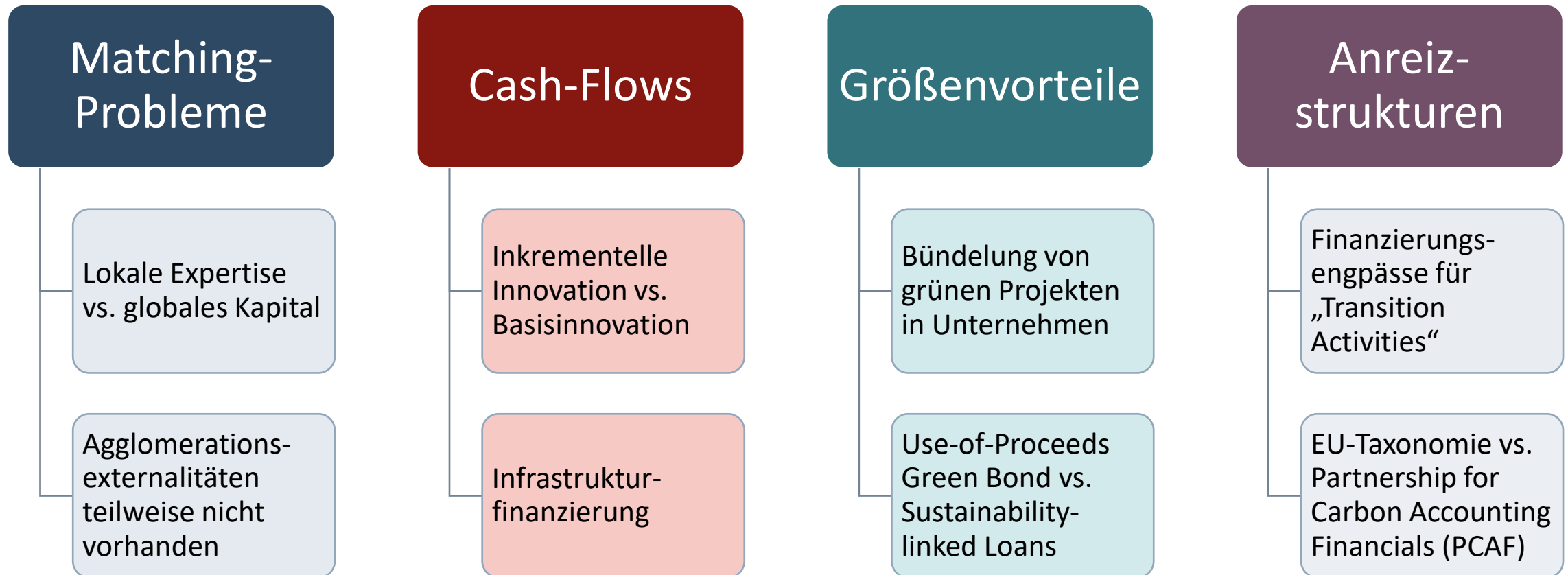
## Taxonomie als Pull-Faktor

- Informationsasymmetrie und Transaktionskosten
- Kunden bzw. Investoren benötigen Informationen über Nachhaltigkeit
- Taxonomie kann Transaktionskosten abmildern

## Taxonomie als Push-Faktor

- Nachfrage und Kapitalströme sollen in nachhaltige Aktivitäten gelenkt werden
- Gefahr einer „grünen Blase“

# Herausforderungen der Transformationsfinanzierung



# Rezession oder Strukturkrise?

## Kapitalmärkte

- Inflation treibt die Zinsen
- Wertverluste für Investoren im Strukturwandel (Stranded Assets)
- Portfolioemissionen als Steuerungsgröße

## Arbeitsmärkte

- Fachkräftemangel und Kurzarbeitergeld verhindern Entlassungen
- Höhere Lohnkosten durch demografischen Wandel möglich

## Immobilienmärkte

- Höhere Zinsen bremsen Nachfrage und damit Preisanstieg
- Trend zum Homeoffice könnte Nachfrage nach Büroimmobilien senken

## Unternehmen

- Hohe Energie- und Rohstoffpreise
- Hoher Investitionsbedarf durch Transformation
- Höherer Verschuldungsgrad wahrscheinlich

## Haushalte

- Solide finanziert + Corona-Ersparnisse
- Gleichzeitiger Anstieg von Lebenshaltungskosten und Zinskosten wirkt belastend

## Geldpolitik

- Geldwertstabilität als übergeordnetes Ziel wird zur Zeit nicht erreicht
- Muss die EZB zur Zielerreichung eine Rezession in Kauf nehmen?



## Markus Demary

Senior Economist at [@iw\\_koeln](#), teaching at [@uni\\_ulm](#). #Research on #monetary #policy and #financial #markets. Impressum: [iwkoeln.de/impressum](http://iwkoeln.de/impressum)

# Dr. Markus Demary

Senior Economist

0221 4981 732

[demary@iwkoeln.de](mailto:demary@iwkoeln.de)

<https://www.iwkoeln.de/institut/personen/markus-demary.html>

